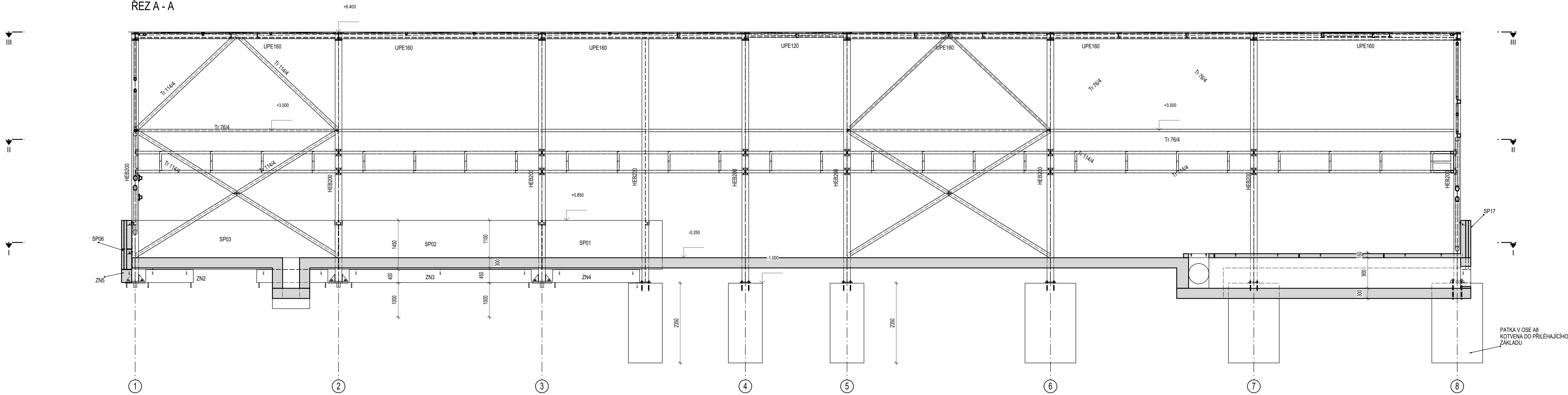
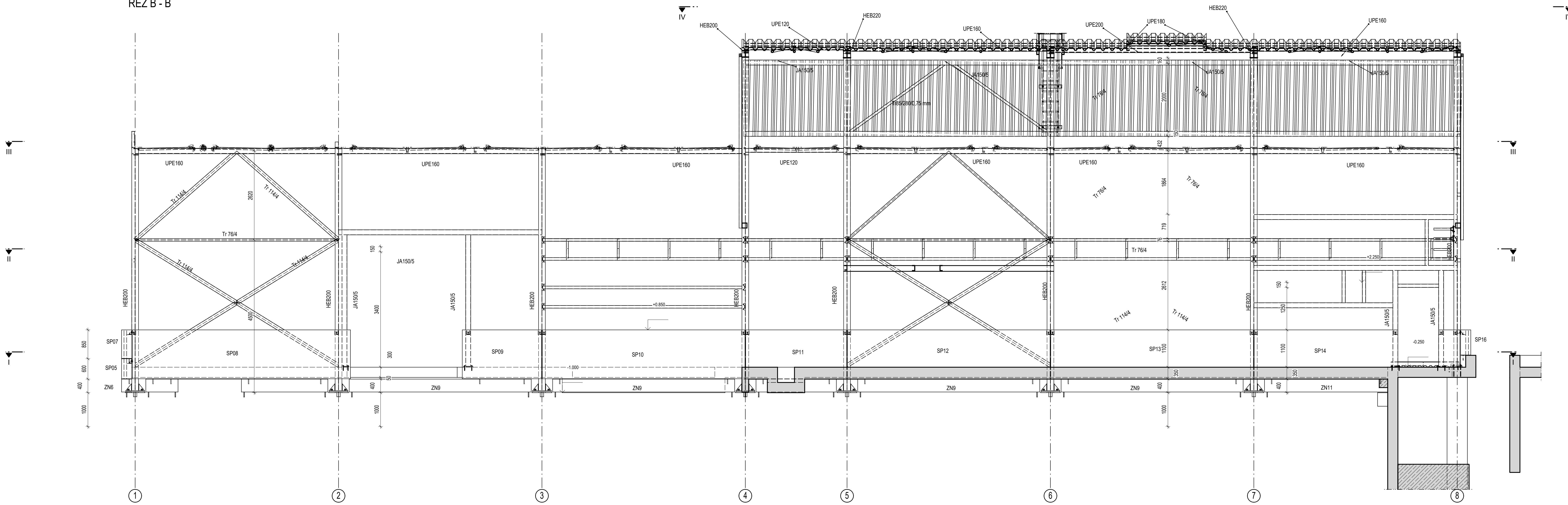


ŘEZ A - A



ŘEZ B - B



MATERIÁL - OCEĽ S235
TRŽDA PROVEDENÍ EXC2 PODLE ČSN EN 1993-1-1:2005/A1:2014 PŘÍLOHA C.

POZNÁMKA
TENTO VÝKRES JE ZPRACOVÁN V PODOBĚ NEJEDNODUŠÍHO DOKUMENTU PRO STAVEBNÍ POVOLENÍ. PRO TENTO ÚČEL MŮŽE BYT VÝKRES POUŽIT.
TENTO VÝKRES NEJE POKLÁDÁN PRO ZPRACOVÁNÍ NA ŠEDÉ STUPNI PROJEKTOVÉ DOKUMENTACE.
PŘESNÝ TVAR BETONOVÝCH A ŽELEZOBETONOVÝCH KONSTRUKCÍ JE PATŘNÝ Z VÝKRESU STAVEBNÍ ČÁSTI.

Revize Popis revize Datum revize

AQUA PROCON s.r.o.
Projektová a inženýrská společnost
Palackého tř. 12, 612 00 Brno
tel.: +420 541 425 511
E-mail: info@aquaprocon.cz
www.aquaprocon.cz

Vedoucí projektu Ing. Aleš Mucha
Vedoucí dílčích projektů
Zodpovědný projektant Ing. Petr Havel
Výkresovatel Ing. Petr Havel
Kontroloval Ing. Bořek Čerták

Investor Vodárenská společnost Tábořsko s.r.o.
Objednatel Vodárenská společnost Tábořsko s.r.o.

Formát 18 x A4 Mřížka 1:50 Stupně DPS Datum 05/2023 Zakázková číslo 1590521-50

Projekt
ZPRACOVÁNÍ ČISTĚRENSKÝCH KALŮ
AČOV TÁBOR
D - Dokumentace objektů a technických a technologických zařízení
D.1 - Dokumentace stavebního nebo inženýrského objektu
D.1.1 - STAVEBNÍ ČÁST

Průběh OK HALA - ŘEZ Y. Číslo přílohy D.1.1.114 Revize 0